

会 社 案 内

CORPORATE PROFILE



ナチュラルフュージョン株式会社

NATURAL FUSION INC.

Phirosophy

私たちの想い



”安心・安全”を未来へとつなぐ...

私たちナチュラルフュージョン株式会社は、
よりグローバルな視点から「外国産野菜・フルーツの輸入・輸出」を中心に、
その”国内販売”と、日々のお店に並ぶ野菜・フルーツの”販売促進”を含めた「青果物流通のトータルプロデュース」を行っております。

食の”安全・安心”、”新鮮”な”おいしさ”を第一に、
海外から高品質の野菜・フルーツを仕入れてコーディネート、そして低価格でご提供いたします。
また、「生産者から消費者まで」の潤滑油となり、皆様のニーズに応えるべく、常に商品探求いたしてまいります。

今後とも、さらなるご愛顧・ご鞭撻を賜りますよう、お願い申し上げます。

ナチュラルフュージョン株式会社 社員一同

Profile

会社情報



- 商号

ナチュラルフュージョン株式会社

- 設立

2011年(平成23年)6月27日

- 資本金

800万円

- 所在地

本社

〒169-0074 東京都新宿区北新宿4-19-13
TEL 03-5389-6226

東京営業所

〒134-0086 東京都江戸川区臨海町3-4-1
TEL 03-3804-6389

中部支社

〒510-0874 三重県四日市市河原田町字畔道1007-22
TEL 059-348-3332

- 取引銀行

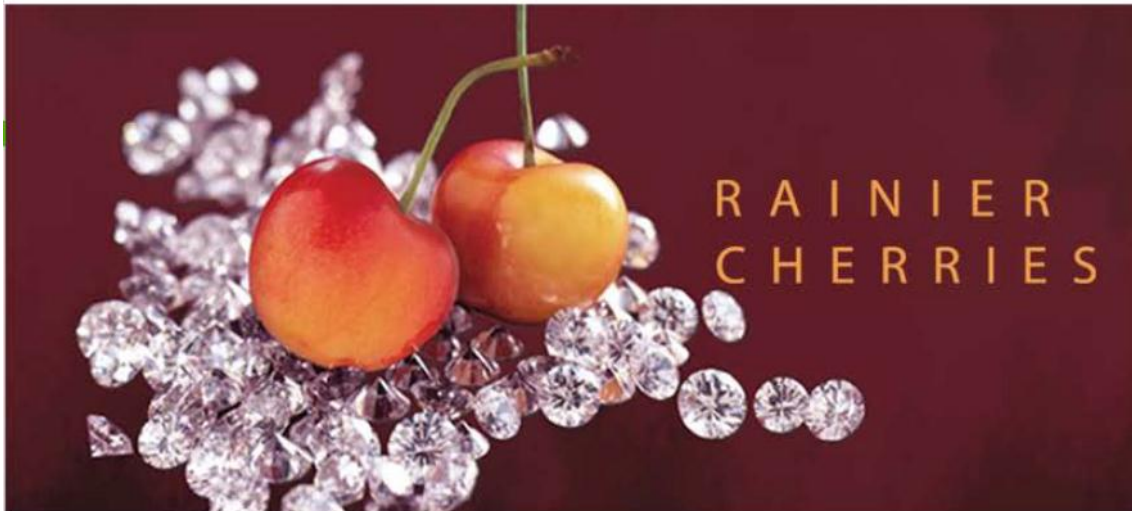
三菱東京UFJ銀行

- 取引先

新宿ベジフル 山権青果株式会社
株式会社マルユー

BrandList

レーニアチェリー



酸味が少なく、甘みが濃厚な ”フルーツのダイヤモンド”

レーニアチェリーは、アメリカワシントン州原産のさくらんぼで、日本でよくみかける赤深色の”アメリカンチェリー”とは違い、薄紅色をしており、甘みがより濃厚でジューシーな大粒のチェリーです。山形の佐藤錦のような甘みがあり美味しいということで”アメリカの佐藤錦”とも呼ばれています。また、収穫時期が6月と7月のわずか1ヶ月しかないことから、市場に出回る機会の少ない希少価値の高い品種で”フルーツのダイヤモンド”と呼ばれるゆえんがそこにあります。



太陽をたっぷり浴びて大きく成長します

美味しさを保つ品質管理



傷付きを防ぐため水に浮かせて作業中

丁寧に手摘で収穫されたチェリーは、すぐに工場へ運ばれます。そこで専門のスタッフにより慎重に選定、梱包され、お客さまのもとに届けられるのです。



手摘みされたチェリーは慎重に運ばれます

○ 会 社 概 要

社名	ナチュラルフュージョン 株式会社 NATURAL FUSION INC.
創立	平成23年6月
資本金	800万円
決算期	5月31日(年1回)
売上高	6億72百万円(令和1年5月末現在)
事業内容	1. 食品の輸入及び販売 2. 青果物(野菜・果物)の国内販売 3. 青果物の輸出
代表者	代表取締役 中林 真人
役員	取締役 ウェイ・フ 取締役 和田 昌之 取締役 中島 士郎 取締役 榊原 淳司
従業員	3名
東京本社	〒169-0074 東京都新宿区北新宿4丁目19番13号 TEL 03-5389-6226 FAX 03-5338-8733 東京担当 : 発地和夫 、 大塚修司 中部担当 : 真野好季
主要取引銀行	三菱UFJ銀行 東中野支店
主要取引先	東京新宿ベジフル株式会社 (東京都中央卸売市場 淀橋市場) 東京シティ青果株式会社 (東京都中央卸売市場 築地市場) 東京荏原青果株式会社 (東京都中央卸売市場 大田市場) 山権青果株式会社 株式会社マルユウ
主要仕入先	レイニアフルーツ社(米国) 安丘成幸食品有限公司(中国)
取扱い商品	レイニアチェリー(米国)の輸入 野菜・果物の輸出、輸入(中国、香港、シンガポール、タイ)